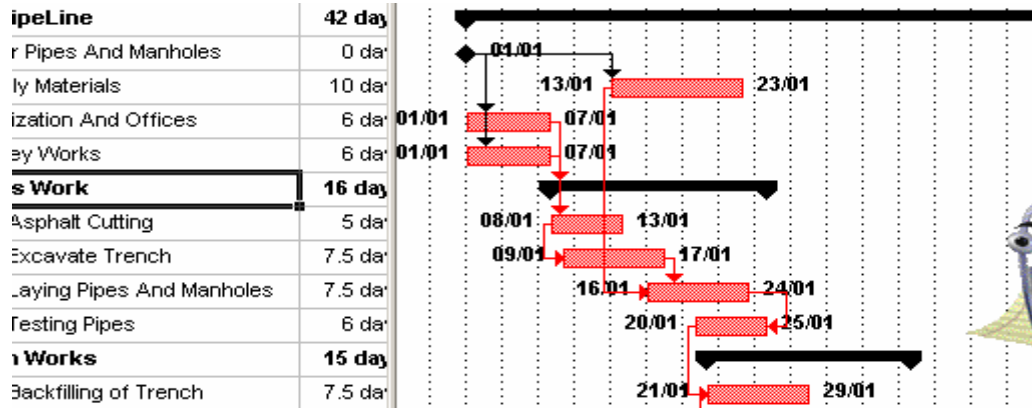


- إدراج النشاط التجميعي كعنوان لمجموعه مهام.
- يتم تحديد المهام الفرعية التابعة لها بتعليمها بالمؤشر.
- من قائمة Project يتم اختيار Outline ثم نختار أمر Indent
- وبذلك نحصل على النشاط التلخيصي.



الشكل 5-2: شكل المهام التلخيصية

### ملاحظة

- يمكن ربط المهام التلخيصية مع بعضها البعض او مع اي خلايا منضوية تحتها.
- لازالة الرابطة بين خليتين نختار هذه الخلايا و نختار الامر Unlink من شريط الادوات الرئيسي
- لا تحاول ازالة الروابط بواسطة استخدام الامر Delete لمسح الخلايا المرتبطة بها Predecessors و هذا سوف يؤدي الى مسح المهمة بالكامل و ليس الرابطة وحدها.

### 5-5 إلغاء المهام التلخيصية

- حدد المهام المتفرعة عن المهمة التلخيصية .
- من قائمه Project نختار outline ثم نختار Out dent
- تقوم بمسح المهام التلخيصية من قائمة المشروع .

### 6-5 أحجار الزاوية

هي عبارة عن مهام عمل لها اهمية خاصة في المشروع مثل نهاية المرحلة الاولى للمشروع او موعد توريد مواد مهمة او موعد اخذ موافقات من الاستشاري و يتم ادراج احجار الزاوية بمدة زمنية تساوى صفر.

### 7-5 اضافة ملاحظات على المهمة

- من القائمة Project اختر الامر Task Information .
- من المربع الحواري اختر الواجهة Task notes .